

01

# Description

- Arbovirus de la famille des *Flaviviridae*
- Transmission vectorielle
- Zoonose
- Maladie à déclaration obligatoire
- Gestion de l'Etat

02

# Symptômes

## Forme classique:

- Fièvre plus ou moins marquée
- Baisse de l'état général
- Guérison en 20 à 30 jours

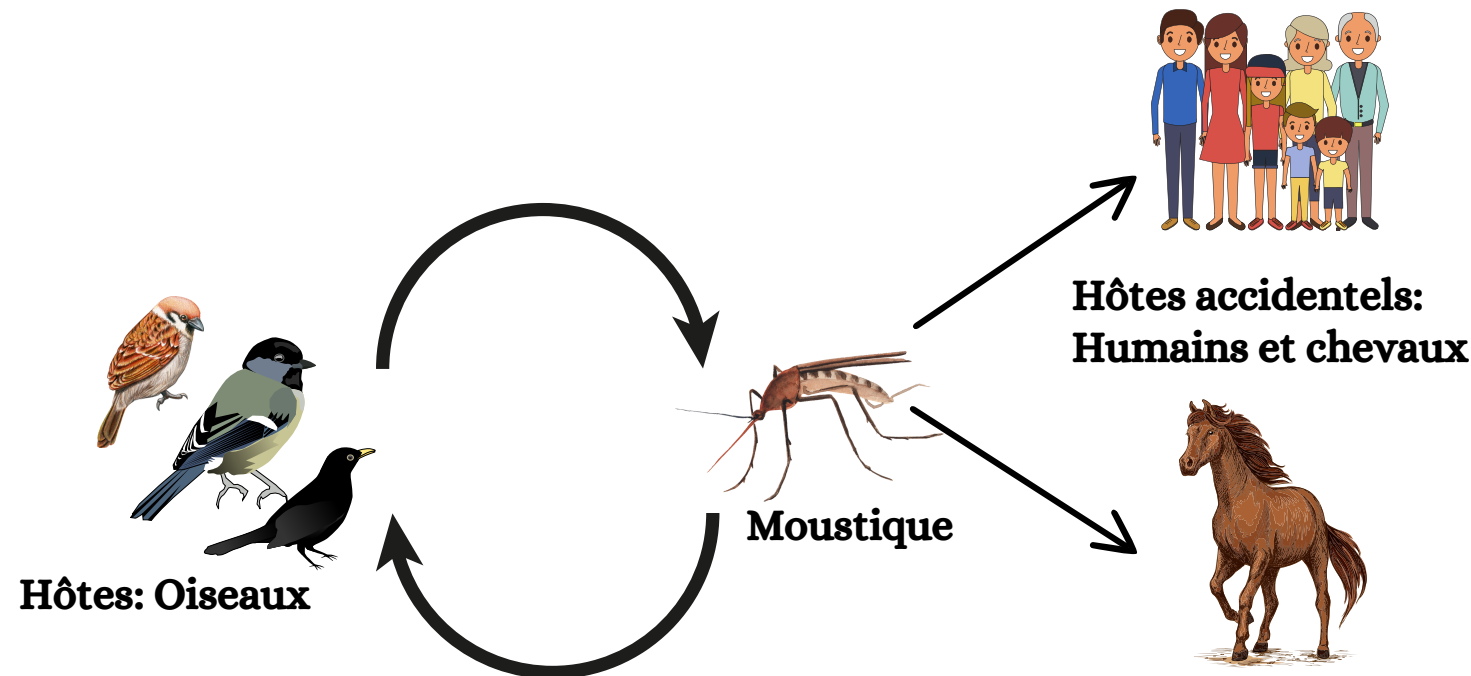
## Forme nerveuse (plus grave):

- Dépression
- Hyperexcitabilité
- Tremblements musculaires
- Ataxie
- Difficultés locomotrices
- Paralyse
- Coma (risque de décès)

03

# Transmission

- Par des moustiques
- Les oiseaux sont le réservoir



# FWN Fièvre de West-Nile



06

# Que faire en prévention ?

## Maitrise des facteurs de risques:

- Désinsectiser les chevaux
- Prendre la température quotidiennement
- Eteindre les lumières dans les écuries le soir
- Mettre en place des moustiquaires
- Limiter la présence d'eau stagnante

Vaccination

05

# Traitement

- Pas de traitement

04

# Diagnostic

- Test ELISA
- PCR